

# UELZENER

MASCHINEN GMBH



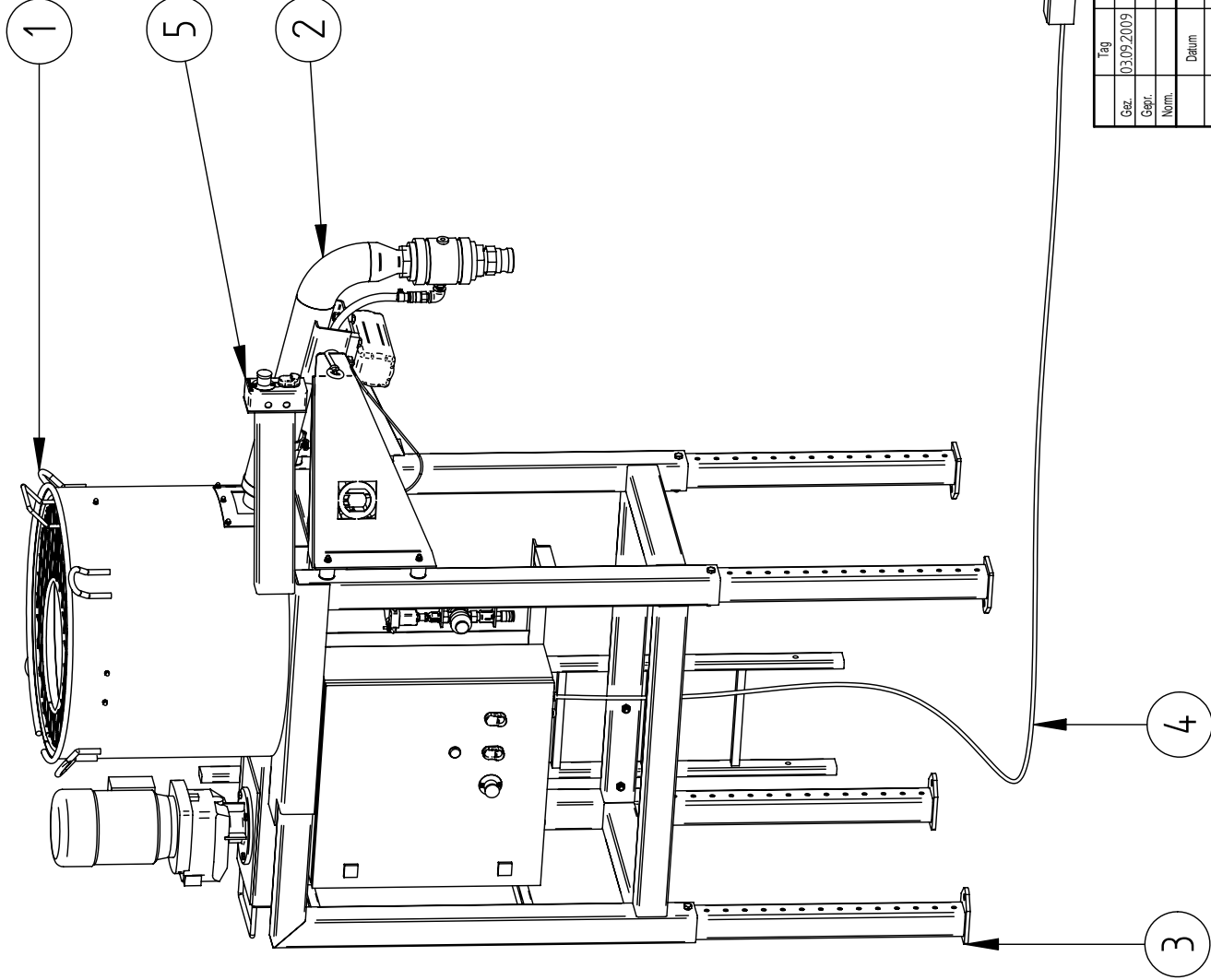
## UELZENER TM150-NM


Dosier-Nachmischer für Schamottemörtel  
und andere schwer pumpbare Massen

### Ersatzteilliste

Art. Nr. : S105.00.010

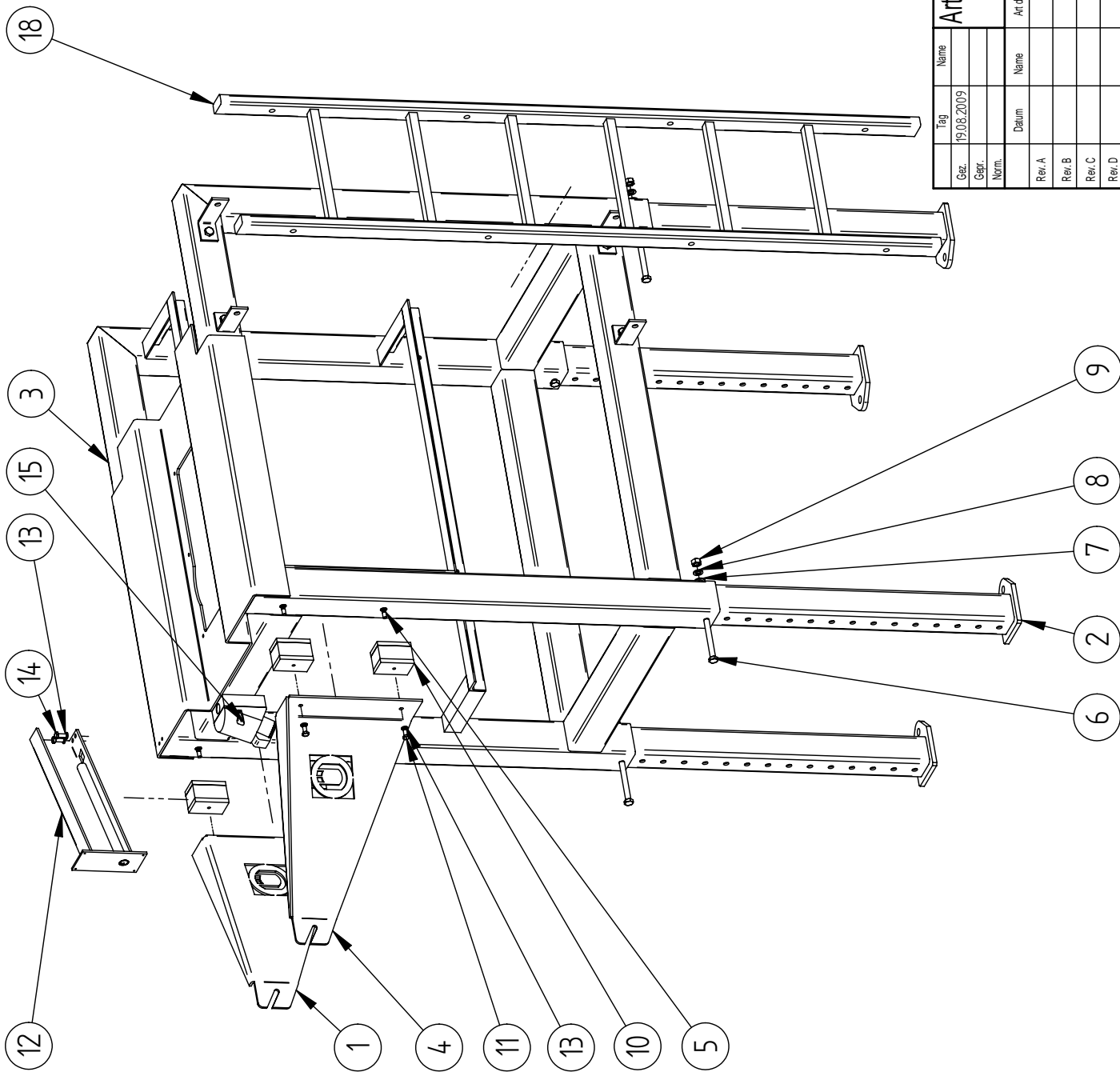
Stand: 10/09




Gez.	03.09.2009	Name		Tag			<b>UELZENER MASCHINEN GmbH</b> Wieserstraße 18 68843 Sulzbach/Ts	Tellerthermischer Proj.Spartherm  <b>C-3737</b>	
Gepr.		Hof.			Artikel Nr.				
Norm.					S105.00.010				
		Datum				Name	Art der Änderung		
		Rev. A							
		Rev. B							
		Rev. C							
		Rev. D							
		Rev. E							
Tolerierung nach DIN ISO 8015 Allgem. Toleranzen für Schweiß- und Biegekonstruktionen: DIN 8570 T1B / T3F Allgem. Toleranzen für Maßtolerierung, Form und Lage : DIN ISO 2768-m									
Die Urheberrechte an dieser Zeichnung verbleibt bei uns. Diese Zeichnung darf weder kopiert noch Dritten zugänglich gemacht oder anderweitig mit ähnlichem benutzt werden.									
Urspr.: CAD: Ersteller:								Massstab <b>ohne</b>	

Baugruppe: S105.00.010      TELLERMISCHER TM150 SPARTHERM

Pos	Anzahl	Artikelnr.	Beschreibung
1	1	105.10.002	NACHMISCHER TM150-NM KPL. C-3734
2	1	105.15.001	AUSLASSROHR VA M.RUETTLER C-3614A
3	1	105.20.001	MASCHINENGESTELL TM 180L C-3723
4	1	105.25.003	EL.STEUERUNG TM150 3,0KW C-3613A

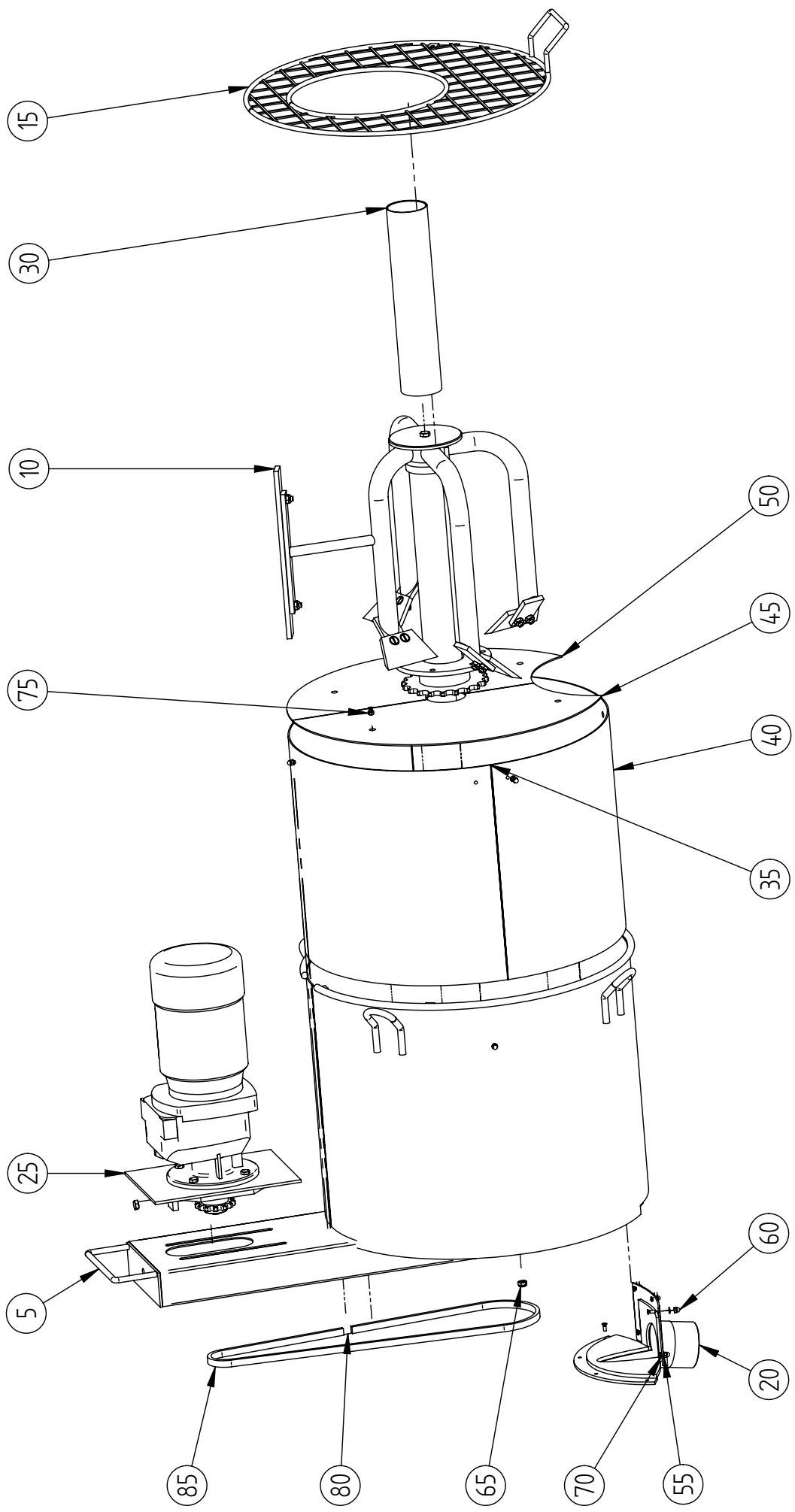


UZZELNER MASCHINEN GmbH Wiesenstraße 18 68843 Sulzbach / Ts		Tellermischer Proj.Spartherm	
		[-3723	
Maschinengestell für TM180 Proj. Spartherm		CAD: [ ] Urspr. [ ] Ers.luer: [ ] Ers.durch: [ ] Massstab ohne	
<b>Artikel Nr.</b> Tag Name Gez. 19.08.2009 Gepr. Norm.		Art.der.Änderung Datum Name Rev. A Rev. B Rev. C Rev. D Rev. E	
Tolerierung nach DIN ISO 8015 Allgem. Toleranzen für Schweiß- und Blegekonstruktionen: DIN 8570 T1B / T3F Allgem. Toleranzen für Maßtolerierung, Form und Lage : DIN ISO 2768-m		Das Urheberrecht an dieser Zeichnung verbleibt bei uns. Diese Zeichnung darf weder kopiert noch Dritten zugänglich gemacht oder anderweitig, mitsächlich benutzt werden.	

Baugruppe: 105.20.001.1

MASCHINENGESTELL TM180 SPARTHERM

Pos	Anzahl	Artikelnr.	Beschreibung
1	1	105.20.010	HALTER ROHR R SPARTHERM C-3612
2	4	105.20.035	TELESTELZE C-3735
3	1	105.20.030	MASCHINENGESTELL SCHWEISST.E-1185
4	1	105.20.015	HALTER ROHR L SPARTHERM C-3612
5	4	131.03.310	STIFTSCHRAUBE M8X20 5.8 DIN 939
6	4	131.02.959	SECHSK.SCHR.M12X100 8.8 DIN931 VZ
7	4	131.05.712	SCHEIBE B13 DIN 125 VZ
8	4	131.05.758	FEDERRING B12 DIN 127 VZ
9	4	131.04.312	SECHSK.MUTTER M12 5.8 DIN934 VZ
10	4	105.20.070	SCHWINGELEMENT 50X55X80 B-4714
11	4	131.03.038	SECHSK.SCHR.M 8X16 8.8 DIN 933 VZ
12	1	105.20.025	SCHALTERTRAEGER,SCHWEISST.C-3626
13	6	131.05.757	FEDERRING A8 DIN 127 VZ
14	2	131.03.040	SECHSK.SCHR.M8X20 8.8 DIN 933 VZ
15	1	131.15.260	CEKON-WANDSTECKDOSE CO416/6H
18	1	105.20.040	ALUMINIUMLEITER KPL. B-4707



Tag		Name		Tellerthermischer Projekt Spartherm	
Gez.	19.08.2009	Hof.		Blatt11 von 2	
Gepr.				[-3736	
Norm.	105.10.002			CAD:	
				Urspr.	
				Ers./uer :	
				Ers.durch :	
				Massestab 1:5	
Datum		Name		UELZENER MASCHINEN GmbH	
Rev. A		Art der Änderung		Wiesenstraße 18	
Rev. B				68843 Sulzbach / Ts	
Rev. C				Tellerthermischer TM-150	
Rev. D				3 kW Nachmischer	
Rev. E					

Tolerierung nach DIN ISO 8015  
 Allgem. Toleranzen für Schweißen und Biegekonstruktionen: DIN 6870 T1B / T3F  
 Allgem. Toleranzen für Meißeltolerierung, Form und Lage : DIN ISO 2768-m  
 Das Urheberrecht an dieser Zeichnung verbleibt bei uns.  
 Diese Zeichnung darf weder kopiert noch Dritten zugänglich gemacht oder anderweitig missbräuchlich benutzt werden.

Baugruppe: 105.10.002

TELLERMISCHER TM150 3KW NACHMISCHER

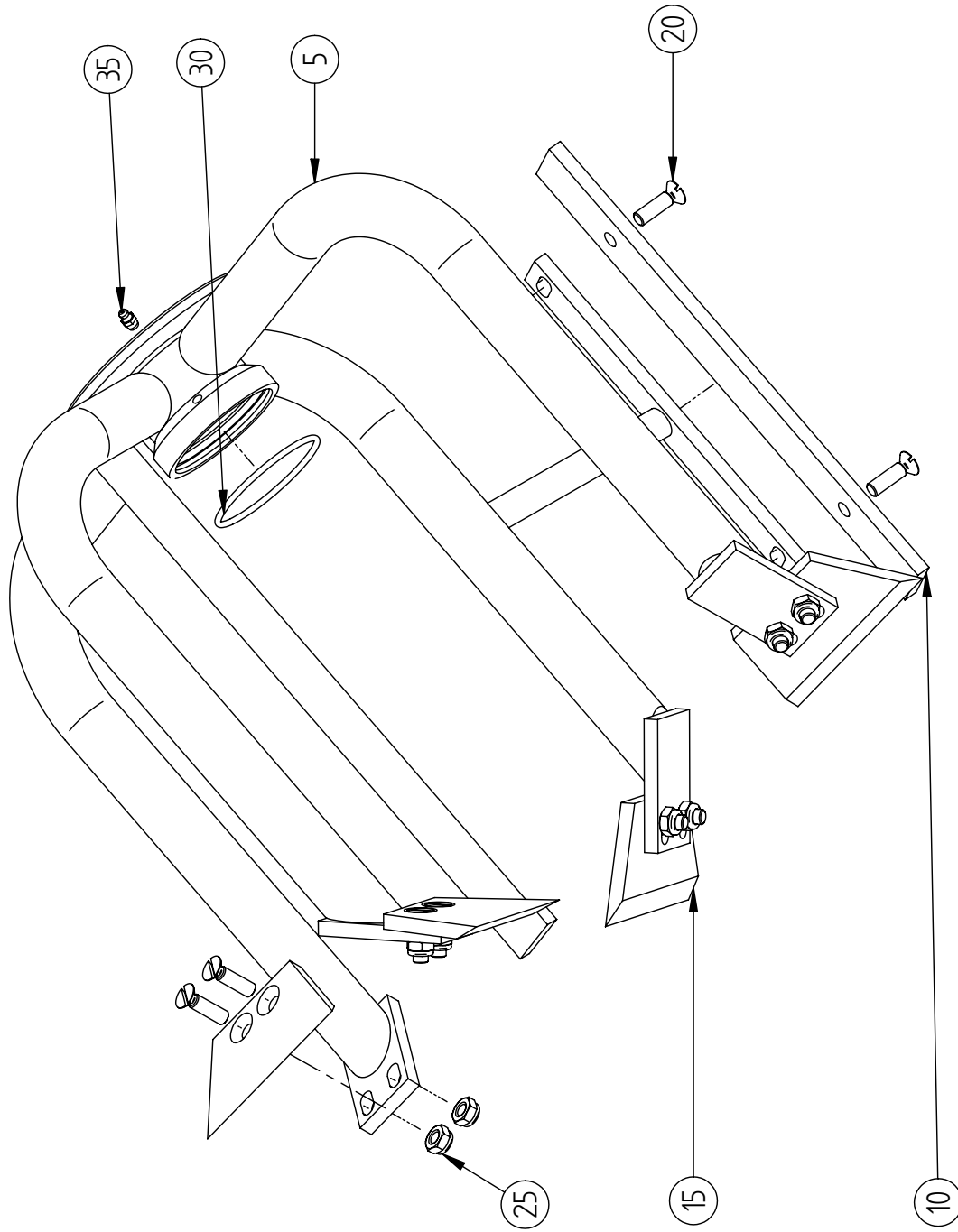
Pos	Anzahl	Artikelnr.	Beschreibung
5	1	105.01.205	MISCHBEH.U.KETTENSCH. E-506F
10	1	105.03.005	RUEHRWERK TM180 KPL. D-1563
15	1	105.10.030	SCHUTZGITTER NACHMISCHER D-1535
20	1	105.10.050	AUSLASS VA AN NACHMISCHER D-1534
25	1	105.02.004	ANTRIEBSEINH.TM150-NM KPL.C-2728
30	1	105.10.061	VERKLEIDUNG VA ROHR TM180 B-4703
35	1	105.10.055	AUSKLEIDUNG VA SEITE B-4671
40	1	105.10.065	AUSKLEIDUNG VA M.AUSSCHN. B-4670
45	1	105.10.045	AUSKLEIDUNG VA BODEN LINKS B-4669
50	1	105.10.040	AUSKLEIDUNG VA BODEN RECHT.B-4669
55	19	131.05.708	SCHEIBE B6,4 DIN 125 VZ
60	11	131.04.606	HUTMUTTER HOCH M6 5.8 DIN 1587
65	6	131.04.510	SECHSK.MUTTER M10 DIN 985 VZ
70	19	131.02.431	SENKSCHRAUBE M6X16 8.8 DIN7991VZ
75	8	131.04.306	SECHSK.MUTTER M 6 DIN 934 VZ
80	1	058.02.045	VERBINDUNGSGLIED E / 3/4"
85	1	105.02.046	EINFACHROLLENKETTE12B-1 85GLIEDER






Baugruppe: 105.03.005 RÜHRWERK TM180 KPL

Pos	Anzahl	Artikelnr.	Beschreibung
5	1	105.02.216	LAGERROHR, TM180-STL D-1564
10	1	105.03.100	MISCHWERK TM180 KPL. C-3730
15	1	105.02.211	LAGERWELLE TM180 C-3729
20	2	105.02.212	PASSFEDER NACHGEARBEITET B-4705
25	1	105.02.041	DISTANZSCHEIBE B-4013
30	1	105.02.030	DRUCKSCHEIBE B-4004
35	1	105.02.040	KETTENRAD T-MI.3/4X7/16"Z30 B4000
40	1	131.03.062	SECHSK.SCHR.M10X20 8.8 DIN 933 VZ
45	2	131.07.086	EINSTELLAGER GE 35 KPPB 3
50	1	131.03.079	SECHSK.SCHR.M12X25 8.8 DIN933 VZ

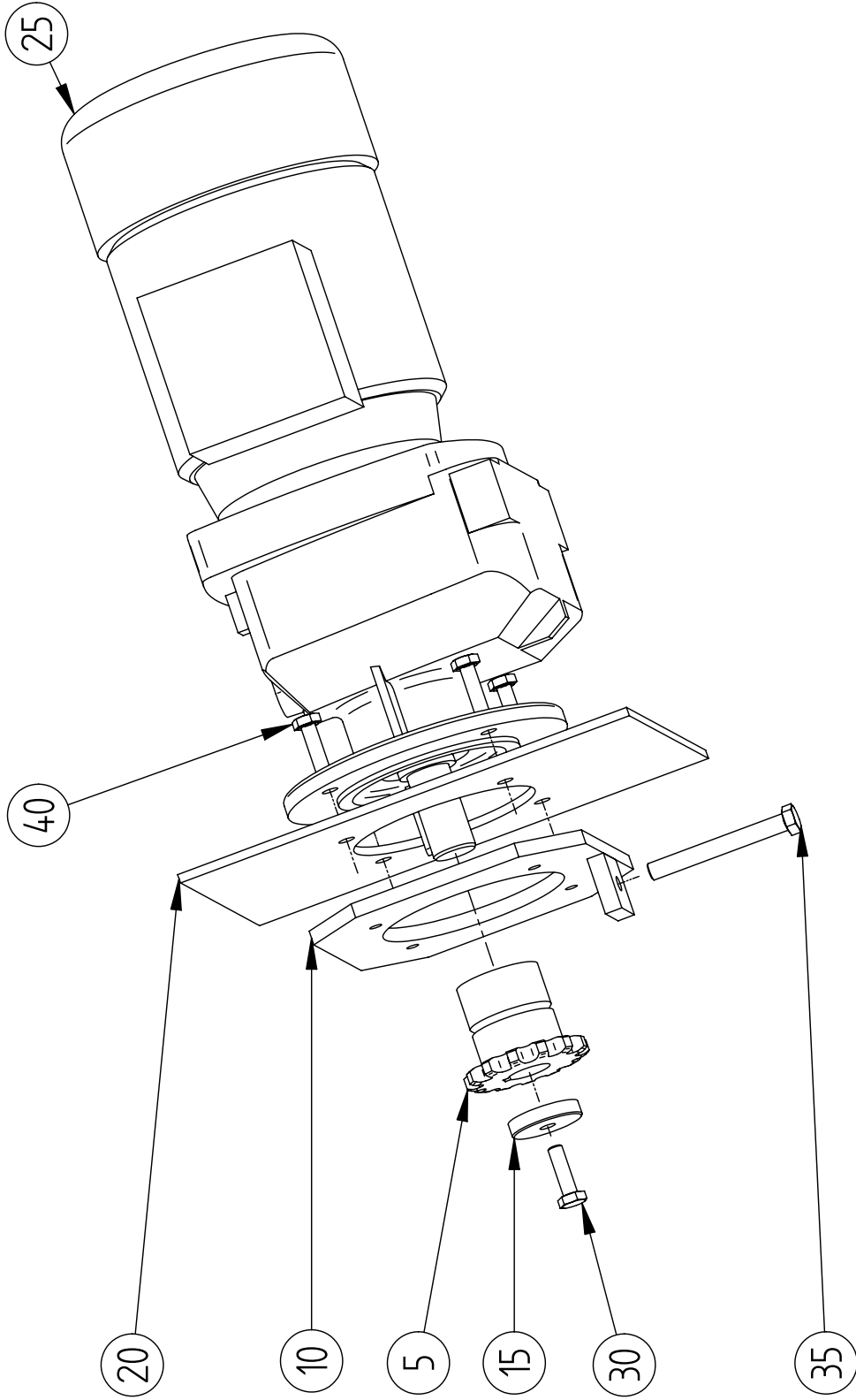



Tag	Name			<b>UELZENER MASCHINEN GmbH</b> Wiesenstraße 18 65843 Sulzbach / Ts	Gewicht: 0,000 kg Blatt1 von 2 Zeichnungsnummer <b>C-3730</b>				
Gez.	25.08.2009	Hof.				<b>Artikel Nr.</b> 105.03.100	Zeichnungsnummer <b>C-3730</b>		
Gepr.								Mischwerk TM180 komplett	CAD: Urspr.: Ers.lief.:
Norm.									

Tolerierung nach DIN ISO 8015  
 Allgem. Toleranzen für Schweißen und Biegekonstruktionen: DIN 6570 T1B / T3F  
 Allgem. Toleranzen für Maßtolerierung, Form und Lage : DIN ISO 2768-m  
 Dateipfad: M:\Zeichnungen\SolidWorks\mischer\Projekt Spartherm; ab August 09\TM\_Nutzvolumen 180 (Vielermischer) Nutzvolumen 180 URührwerk\C-3730.dft

Baugruppe: 105.03.100 MISCHWERK TM180 KPL.

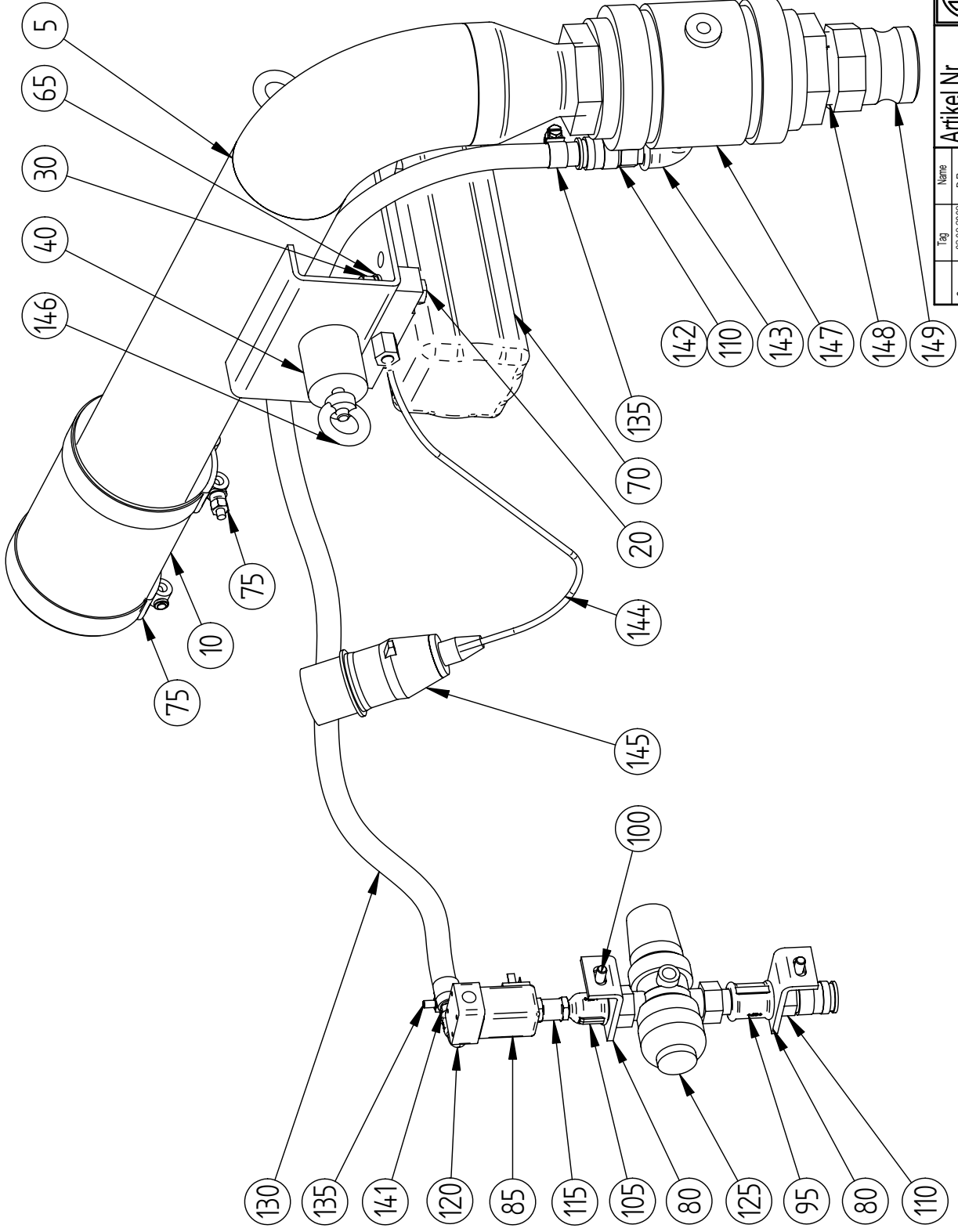
Pos	Anzahl	Artikelnr.	Beschreibung
5	1	105.02.275	MISCHWERK TM180;SCHWEISST. E-1184
10	1	105.02.255	ABSTREIFER VA TELLERMISCH. C-3731
15	4	105.03.020	PADDEL F.TELLERMISCH.VA B-4003A
20	10	131.01.055	SENKSCRAUBE M10X35 DIN 963 VZ
25	10	131.04.510	SECHSK.MUTTER M10 DIN 985 VZ
30	1	131.10.251	O-RING OR 82X4 NBR



Tag	Name		<b>Artikel Nr.</b> 105.02.004	UELZENER MASCHINEN GmbH Wieserstraße 18 65843 Sulzbach / Ts	Blatt 11 von 2
Gez.	Hof.				
Gepr.					
Norm.					
Rev. A	Datum	Name	Art der Änderung	Antriebseinheit TM 150 Nachmischer	CAD: Urspr.: Ers. über: Ers. durch: Maßstab 1:5
Rev. B					
Rev. C					
Rev. D					
Rev. E					
Tolerierung nach DIN ISO 8015 Allgem. Toleranzen für Schweiß- und Biegekonstruktionen: DIN 8570 T1B / T3F Allgem. Toleranzen für Maßtolerierung, Form und Lage : DIN ISO 2768-m Dateipfad: M:\Zeichnungen\Solid\Teilemischer\Projekt_Spartan\Thm_150\Antrieb-TM150\C-3728.dft					

Baugruppe: 105.02.004 ANTRIEB TM150 NACHMISCHER

Pos	Anzahl	Artikelnr.	Beschreibung
5	1	105.02.056	KETTENRAD 12B1 Z=13 M.NABE C-3724
10	1	105.02.245	SPANNBLECH C-2038A
15	1	105.02.030	DRUCKSCHEIBE D=50X10 B-4704
20	1	138.01.200	GROBBL.DIN EN10025 6MM S235JRG2
25	1	132.01.430	GEMOT SK22F100L40;3KW;400/50;96U
30	1	131.03.068	SECHSK.SCHR.M10X35 8.8 DIN 933
35	1	131.02.959	SECHSK.SCHR.M12X100 8.8 DIN931 VZ
40	4	131.03.070	SECHSK.SCHR.M10X40 8.8 DIN 933 VZ



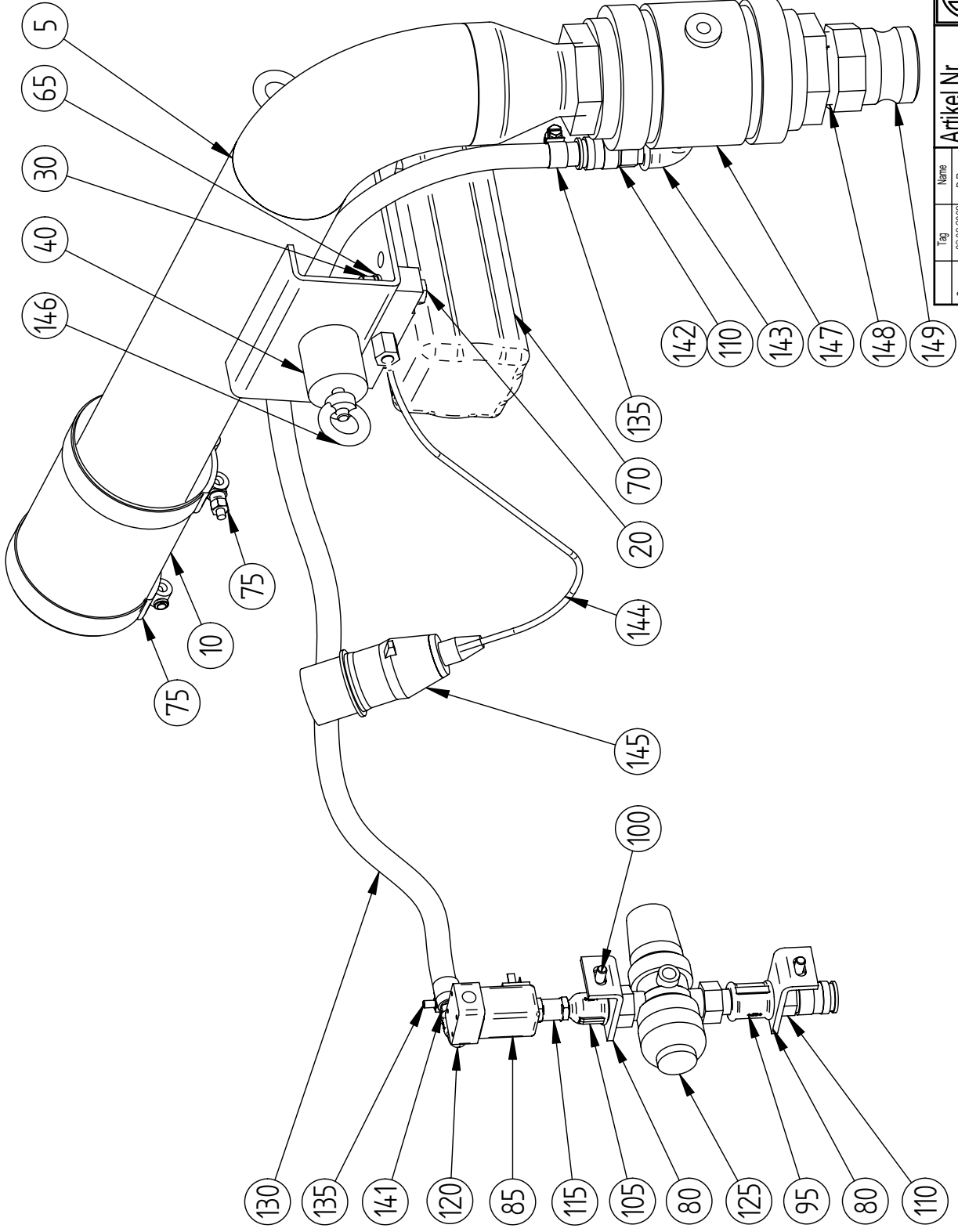
Teilenummer: Proj. Spartherm		UELZENER MASCHINEN GmbH Wiesenstraße 18 68843 Sulzbach / Ts		Artikel Nr. 105.15.001.1	
CAD: UELZENER MASCHINEN GmbH		Auslastrohr VA mit Vibrator und Quetschventil Al		Urspr. : Ers. fuer : Ers. durch : Massestab : ohne	
Tag		Name		Datum	
Gez. 02.09.2009		P.D.		An der Änderung	
Gepr.				Rev. A	
Norm.				Rev. B	
				Rev. C	
				Rev. D	
				Rev. E	

Tolerierung nach DIN ISO 8015  
 Alle Toleranzen für Schweiß- und Biegekonstruktionen: DIN 8570 T1B / T3F  
 Allgem. Toleranzen für Maßtolerierung, Form und Lage : DIN ISO 2768-m  
 Das Urheberrecht in dieser Zeichnung verbleibt bei uns.  
 Diese Zeichnung darf weder kopiert noch Dritten zugänglich gemacht oder anderweitig mündlich benutzt werden.

Baugruppe: 105.15.001.1

AUSLASSROHR VA M.VIBRATOR UND QUETSCHVENTIL

Pos	Anzahl	Artikelnr.	Beschreibung
5	1	105.15.005	AUSLASSROHR VA SCHWEISST. D-1536
10	1	105.15.010	SCHLAUCHMANSCHETTE DN100 B-4673
20	1	131.03.084	SECHSK.SCHR.M12X50 8.8 DIN 933 VZ
30	1	131.04.312	SECHSK.MUTTER M12 5.8 DIN934 VZ
35	4	131.05.758	FEDERRING B12 DIN 127 VZ
40	2	131.10.953	GUMMI-ZYLINDERLAGER 50X50XM10
45	2	131.05.759	FEDERRING A10 DIN 127 VZ
55	2	131.03.060	SECHSK.SCHR. M10X15 8.8 DIN 933
65	8	131.05.712	SCHEIBE B13 DIN 125 VZ
70	1	130.23.001	RUETTLER 400V/50/160W/O.KABEL
75	2	131.14.653	SCHLAUCHSCHR.125X19 SCHNELLVERSCH
80	2	044.06.205	WASSERARM.HALTER S44FU B-4553
85	1	131.12.858	3/2-WEGEMAGNETVENTIL TYP 311-C
90	2	131.05.710	SCHEIBE B8,3 DIN 125 VZ
95	1	131.12.374	MUFFE 270 R1/2"VERZ.DIN2950
100	2	131.03.038	SECHSK.SCHR.M 8X16 8.8 DIN 933 VZ
105	1	131.12.355	MUFFENNIPPEL 246 R1/2-1/4" VERZ.
110	2	131.14.290	SCHNELLVERSCHL.KUPPL.NW10 1/2A MT
115	1	131.12.372	MUFFE 270 R1/4,VERZ.DIN2950
120	1	131.12.011	BOGEN 1A R1/4", VERZ.
125	1	131.13.321	DRUCKMINDERER DO6F-1/2"A
130	1	130.04.208	GUMMISCHLAUCH 1/2"SCHWARZ,METERW.
135	2	131.14.834	SCHNECK.GEW.SCHELLE 16-25 9 SKW 2
140	1	131.12.325	DOPPELNIPPEL 245 R1/2-1/4" VERZ.
141	1	131.14.008	SCHLAUCHTUELLE 1/2"X1/4" AG-MS



Teilenummer: Proj. Spartherm		UETZENER MASCHINEN GmbH Wiesenstraße 18 68843 Sulzbach / Ts	
Artikel Nr. 105.15.001.1		Auslastrohr VA mit Vibrator und Quetschventil Al	
Urspr.: Ers. fuer:		CAD: Al, Projekt Spartherm E-3614a/1	
Ersdruch:		Ersdruch:	
Massstab		Massstab	
ohne		ohne	

Tag	Name	Art der Änderung
02.09.2009	P.D.	
Gez.		
Gepr.		
Norm.		
Datum	Name	
Rev. A		
Rev. B		
Rev. C		
Rev. D		
Rev. E		

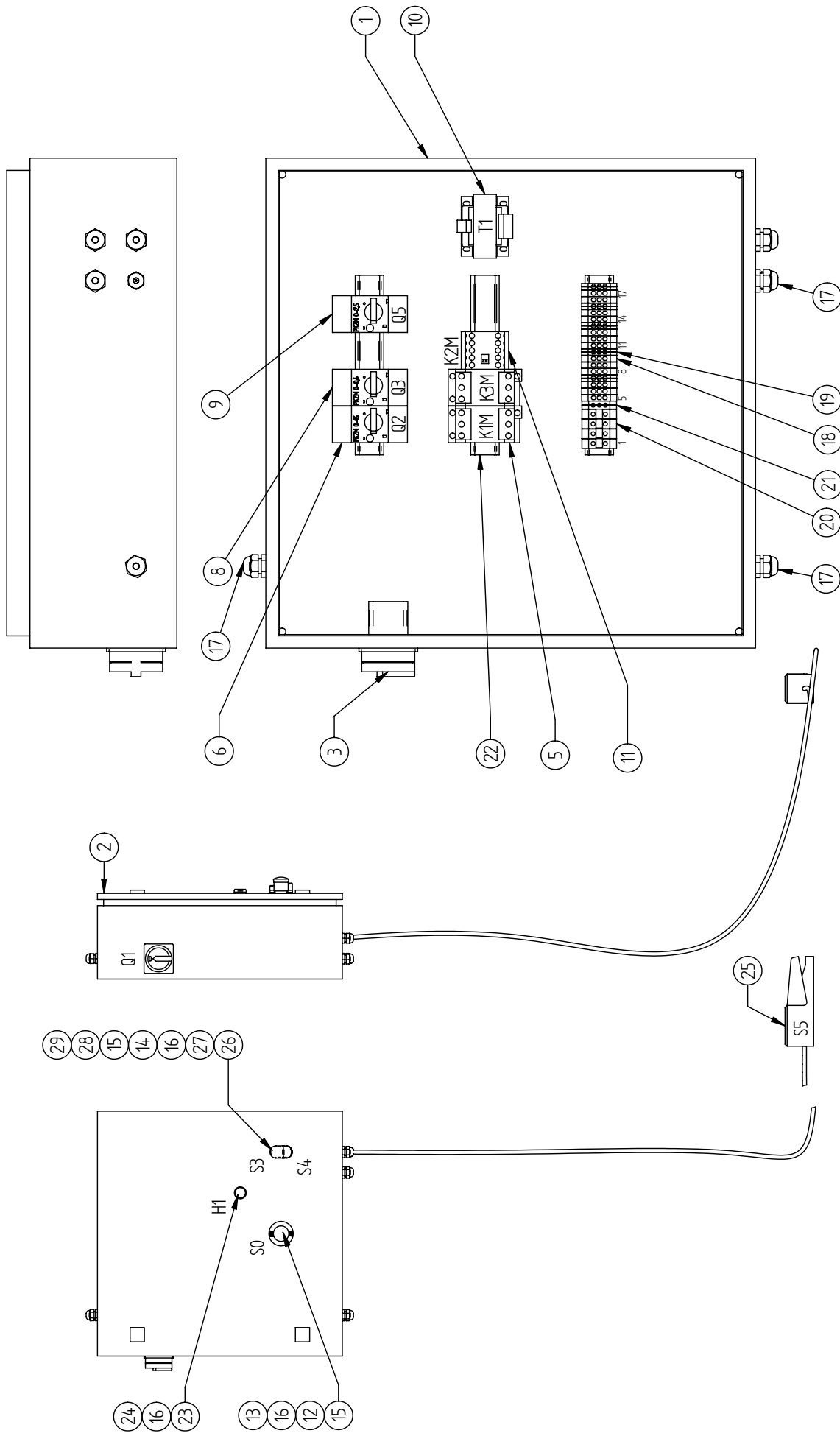
Tolerierung nach DIN ISO 8015  
 Alle Toleranzen für Schweiß- und Biegekonstruktionen: DIN 8570 T1B / T3F  
 Allgem. Toleranzen für Maßtolerierung, Form und Lage : DIN ISO 2768-m  
 Das Urheberrecht in dieser Zeichnung verbleibt bei uns.  
 Diese Zeichnung darf weder kopiert noch Dritten zugänglich gemacht oder anderweitig mündlich benutzt werden.




Baugruppe: 105.15.001.1

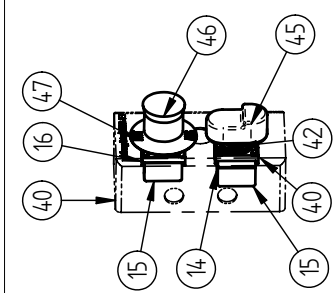
AUSSLASSROHR VA M.VIBRATOR UND QUETSCHVENTIL

Pos	Anzahl	Artikelnr.	Beschreibung
142	1	131.14.291	SCHNELLVERSCHL.TUELLE LW10 VT
143	1	131.12.088	WINKEL 90 R1/2" VERZ. DIN 2950
144	1	131.15.560	GUMMILEITUNG H07RN-R 4 X 1,5
145	1	131.15.010	CEKON-STECKER CT416/6H
146	2	131.04.110	RINGMUTTER M10 VZ.DIN 582-C15E
147	1	130.08.971	QUETSCHVENTIL TYP VMF AE DN50 R2"
148	1	131.12.509	ROHR-DOPP.NIPPEL 530 R2"X60 VZ
149	1	131.14.350	UELZENER SKV50XR2"IG

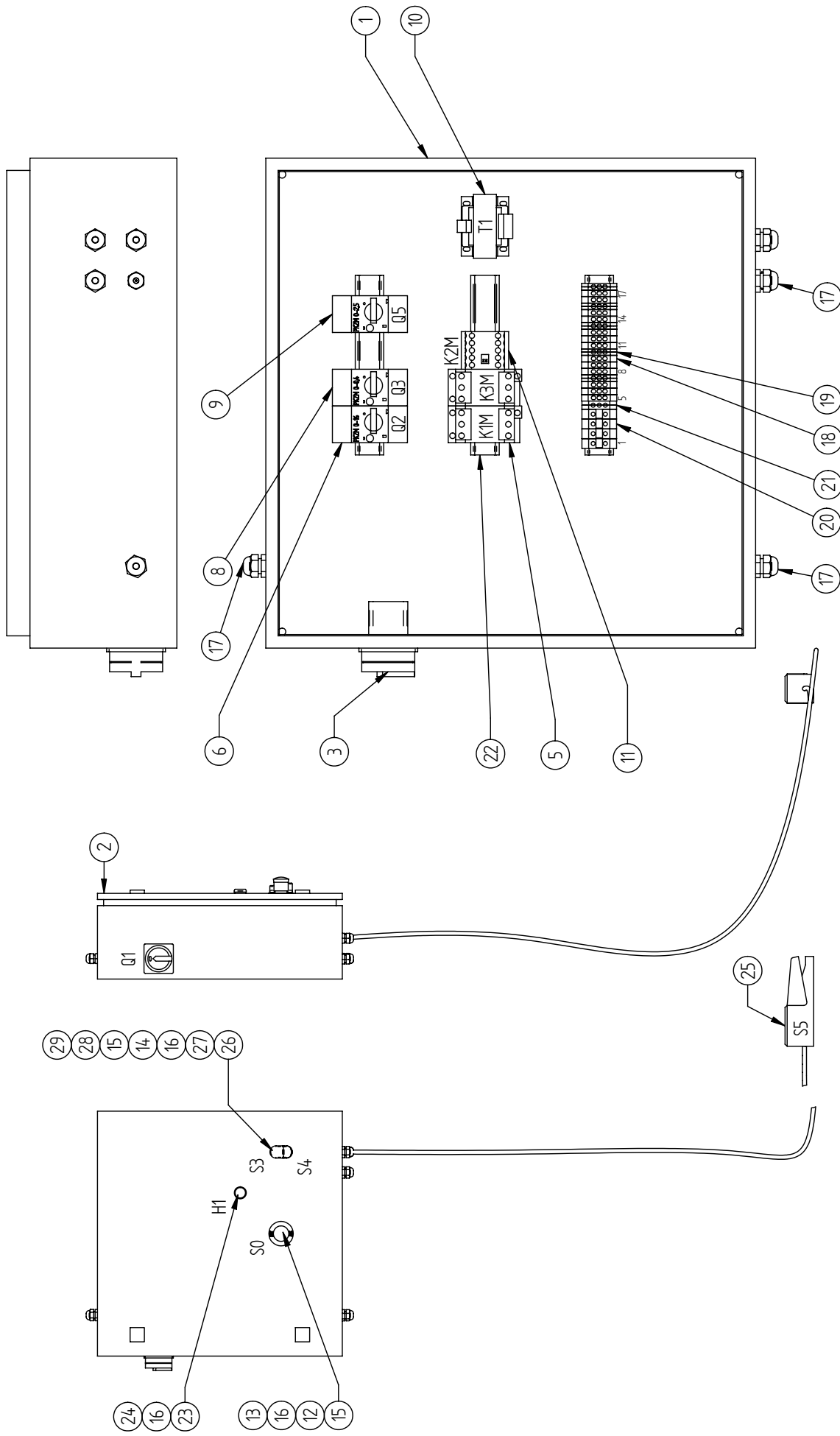



		<b>Uelzener Maschinen GmbH</b> Wieserstraße 18 68843 Sulzbach/Ts		Spartherm Elektro	
		Artikel Nr. 105.25.003		C-3615b	
Tag 13.11.2009	Name Art der Änderung	El Steuerung Misch- u. Dosieranlage Spartherm		Urspr. Ers. hier: Ers. durch: Messstab	
Gez. 13.11.2009	Datum			CAD: P:\11509\projekt - Spartherm\El Extrakt - 3615.dft	
Gepr.	Rev. A			Urspr.	
Norm.	Rev. B			Ers. hier:	
Rev. A	Rev. C			Ers. durch:	
Rev. B	Rev. D	Messstab		1 : X	
Rev. C	Rev. E	Tolerierung nach DIN ISO 8015 Allgem. Toleranzen für Schweiß- und Biegekonstruktionen: DIN 8570 T.1B / T3F Allgem. Toleranzen für Maßtolerierung, Form und Lage : DIN ISO 2768-m		Das Urheberrecht an dieser Zeichnung verbleibt bei uns. Diese Zeichnung darf weder kopiert noch Dritten zugänglich gemacht oder anderweitig mit Unbefugten benutzt werden.	

Bedienkasten,  
klein

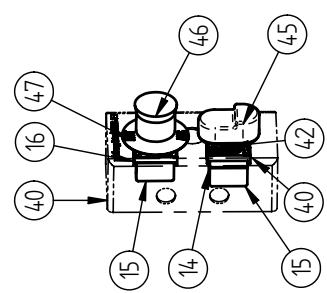


Pos	Anzahl	Artikelnr.	Beschreibung
1	1	131.15.456	SCHALTSCHRANK 600X600X210
3	1	131.16.002	HAUPT-NOT-AUSSCHALTER 3-POL.32A
5	1	131.16.473	SCHUETZ DIL M25-10 42V/50-60HZ
7	1	131.16.106	MOTORSCHUTZSCHALTER PKZMO-10A
8	1	131.16.103	MOTORSCHUTZSCHALTER PKZM0-0,4
9	1	131.16.102	MOTORSCHUTZSCHALTER PKZM0-2,5
10	1	131.16.527	STEUERTRAF0 400-42V-60VA
11	1	131.16.202	KLEINSCHUETZ DIL EM-10 42V AC
12	1	131.16.710	NOT-AUS-TASTE M22-PV
13	1	131.16.715	NOT-AUS-SCHILD D=90 M22-XAK1
14	1	131.16.751	KONTAKTELEMENT 1SCHLIESS.M22-K10
15	2	131.16.752	KONTAKTELEMENT 1OEFFNER M22-K01
16	3	131.16.750	BEFESTIGUNGSADAPTER M 22A
17	5	131.15.619	KABELVERSCHR.M20X1,5;D=10-14 (16)
18	16	131.15.958	REIHENKLEMME UK5N
19	4	131.15.959	REIHENKLEMME USLKG5
20	3	131.15.974	REIHENKLEMME UK16N
21	1	131.15.977	REIHENKLEMME USLKG16
22	1	131.15.966	TRAGSCHIENE NS35/7,5 GELOCHT
23	1	131.16.762	LED-EL.12-30VAC/DC GRUENM22-LED-G
24	1	131.16.742	LEUCHTMELDER FL.GRUEN M22-L-G
25	1	131.16.079	FUSSTASTER UMSCHALTER 10E 1S
26	1	131.16.725	DOPPELDRUCKTASTE M22-DDL-GR-X1/XO
27	1	131.16.775	TASTMEMBRAN M22-T-DD
28	2	131.17.501	LED-WIDERSTANDSELEMENT M22-XLED60



		<b>Uelzener Maschinen GmbH</b> Wieserstraße 18 68843 Sulzbach/Ts		Spartherm Elektro	
		Artikel Nr. 105.25.003		C-3615b	
Tag 13.11.2009	Name Art der Änderung	El Steuerung Misch- u. Dosieranlage Spartherm		Urspr. Ers. hier: Ers. durch: Messstab	
Gez. 13.11.2009	Datum			CAD: P:\11509\projekt - Spartherm\El Extrakt - 3615.dft	
Gepr.	Rev. A			Urspr.	
Norm.	Rev. B			Ers. hier:	
Rev. A	Rev. C			Ers. durch:	
Rev. B	Rev. D	Messstab		1 : X	
Rev. C	Rev. E	Tolerierung nach DIN ISO 8015 Allgem. Toleranzen für Schweiß- und Biegekonstruktionen: DIN 8570 T.1B / T3F Allgem. Toleranzen für Maßtolerierung, Form und Lage : DIN ISO 2768-m		Das Urheberrecht an dieser Zeichnung verbleibt bei uns. Diese Zeichnung darf weder kopiert noch Dritten zugänglich gemacht oder anderweitig mit Unbefugten benutzt werden.	

Bedienkasten,  
klein



Baugruppe: 105.25.003

EL. STEUERUNG FÜR MISCH- U.DOSIERANLAGE

Pos	Anzahl	Artikelnr.	Beschreibung
29	1	131.16.760	LED.EL.12-30VACDC WEISS M22-LED-W
40	1	131.16.792	AUFBAUGEHAUSE M22-I3
42	1	131.16.725	DOPPELDRUCKTASTE M22-DDL-GR-X1/XO
45	1	131.16.775	TASTMEMBRAN M22-T-DD
46	1	131.16.710	NOT-AUS-TASTE M22-PV
47	1	131.16.715	NOT-AUS-SCHILD D=60 M22-XBK1





# UELZENER

MASCHINEN GmbH

## Das UELZENER Maschinen-Programm    The UELZENER Machine Programme

### für den Hochbau

- Verputzmaschinen mit Mischer
- Mischpumpen für Fertigmörtel
- Mörtelpumpen
- Estrich -Misch- und -Förderanlagen
- Fließestrichpumpen
- Betonförderer
- Förderanlagen für Fertigmörtel

### für den Bergbau

- Hinterfüll-Mischpumpen
- Schaummörtel-Mischpumpen
- Schneckenpumpen für Bergbaumörtel
- Durchlaufmischer für Bergbaumörtel
- Mischanlagen für Verfüllmörtel
- Rohrschneckenförderer

### für den Tunnel-und Tiefbau

- Anker-Verpreßpumpen
- Injektions- und Verfüllanlagen
- Tübbing-Hinterfüll-Anlagen
- Pneumatische Betonförderer
- Betonnaßspritzenmaschinen

### für den Feuerfestbereich

- Mischpumpen für Tundish-Spritzmassen
- Misch- und Förderanlagen für Vibrationsmassen
- Kolbenpumpen für Feuerfestmassen
- Durchlaufmischer für Feuerfestmassen
- Trockengutmischer für Feuerfestmassen

### für Industrie, Umwelt und Entsorgung

- Dickstoff-Pumpen
- Vermörtelungsanlagen für Abfallstoffe
- Kalkmilch-Mischanlagen
- Schlamm-Kalk-Behandlungsanlagen
- Mörtel-Beschichtungsanlagen
- Mehrkomponenten-Misch-und-Förderanlagen

### for Building Construction

- Plaster- and rendering machines with mixer
- Mixing pumps for ready-mixed mortars
- Mortar pumps
- Mixing and conveying systems for floor screed
- Self-levelling screed pumps
- Concrete conveyors
- Conveying systems for pre-mixed dry materials

### for Mining

- Back-filling mixing pumps
- Foam-cement mixing pumps
- Worm-type pumps for mining mortar
- Continuous mixers for mining mortar
- Mixing units for filling mortar
- Pipe-type worm conveyors for mining mortar

### for Tunnelling and Civil Engineering

- Anchor filling pumps
- Injection and filling units
- Concrete tiles - back-filling units
- Pneumatic concrete conveyors
- Wet shotcrete machines

### for Refractories

- Mixing pumps for tundish spraying masses
- Mixing and conveying systems for vibration materials
- Piston pumps for refractories
- Continuous mixers for refractories
- Dry material mixers for refractories

### for Industry, Environment and Waste Disposal

- Pumps for thick matter
- Mortar systems for waste disposal
- Lime slurry mixing systems
- Sludge-lime processing units
- Mortar coating units
- Mixing and conveying units for multiple components



**UELZENER MASCHINEN GmbH**

Wiesenstrasse 18  
D-65843 Sulzbach am Taunus  
Germany

Tel. +49-(0)6196-584-0  
Fax +49-(0)6196-71273

e-mail: [contact@uelzener-ums.de](mailto:contact@uelzener-ums.de)  
Internet: [www.uelzener-ums.de](http://www.uelzener-ums.de)